

User Manual

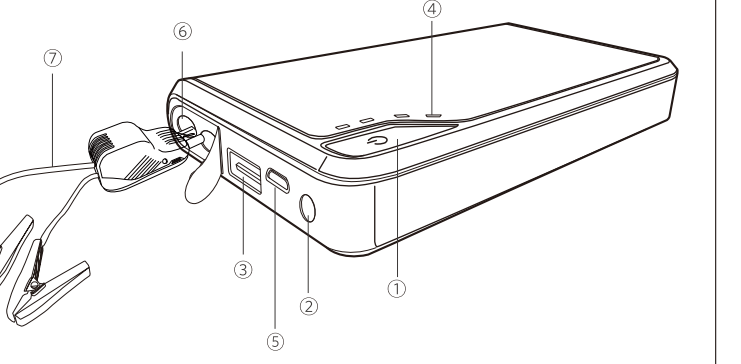
Portable Car Jump Starter

8000mAh 300A

For petrol engine below 2.5L

Bedienungsanleitung | Guide d'Utilisation | Manuale dell'Utente

At a Glance

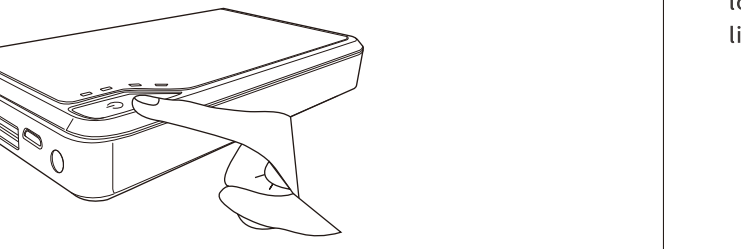


- 1. ON / OFF Button & Function Key
- 2. LED flashlight
- 3. 5V / 2.1A USB charging ports
- 4. LED power meter
- 5. 5V / 2A DC input port
- 6. 12V / 150A jumping port
- 7. Jumper cables

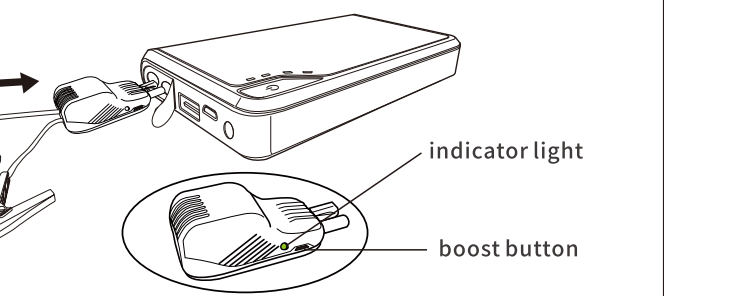
• 1

How to Jump Start Your Car

1. Turn on your jump starter and make sure it's over 50% charged.



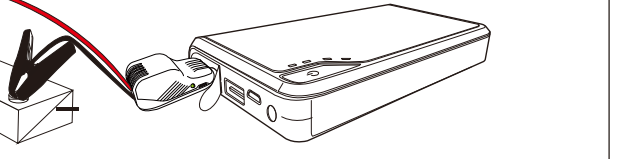
2. Insert jumper cables into jumping port. The indicator light will flash red and green alternately.



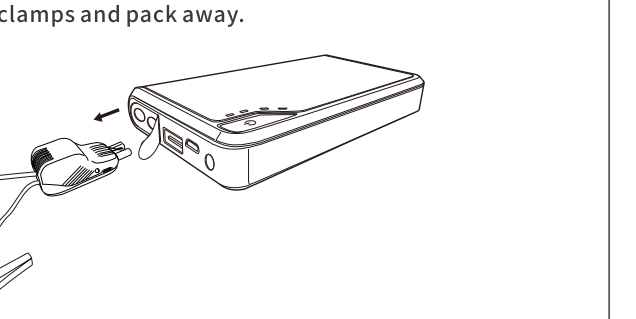
• 2

How to Recharge The Device

3. Connect red clamp to positive (+) terminal and black clamp to negative (-) terminal of the car battery. The indicator light will turn into green. If it still flashes red and green alternately, long press the boost button for 3 seconds. Then the indicator light will turn into green.

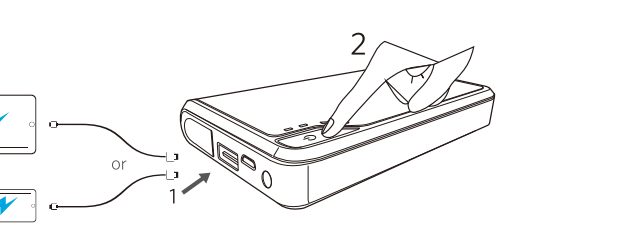


4. Start your engine.



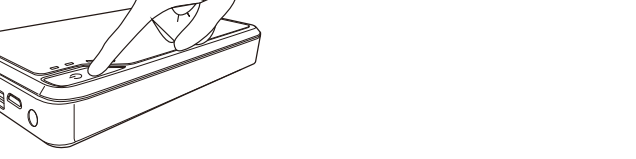
• 3

How to Charge Cellphones or Tablets



How to Use the LED Flashlight

1. Hold to turn on / off.



2. Press to toggle flash modes. Quick press once to change LED flash modes (high, strobe, SOS).

• 4

Specifications

Capacity	8000 mAh / 29.6 Wh
Weight	240g / 8.5oz
Size	135x79x21 mm / 5.3x3.2x0.8 in
Input	5V / 2A
USB Output	5V / 2.1A
Jumping Peak Output Current	300 A
Jumping Starting Output Current	200 A

Note: Charge adapter not included (The Universal USB AC Adapter is compatible).

Capacity	8000 mAh / 29.6 Wh
Weight	240g / 8.5oz
Size	135x79x21 mm / 5.3x3.2x0.8 in
Input	5V / 2A
USB Output	5V / 2.1A
Jumping Peak Output Current	300 A
Jumping Starting Output Current	200 A

Customer Service

3-year limited warranty | Lifetime technical support

service@dbpower.co.uk

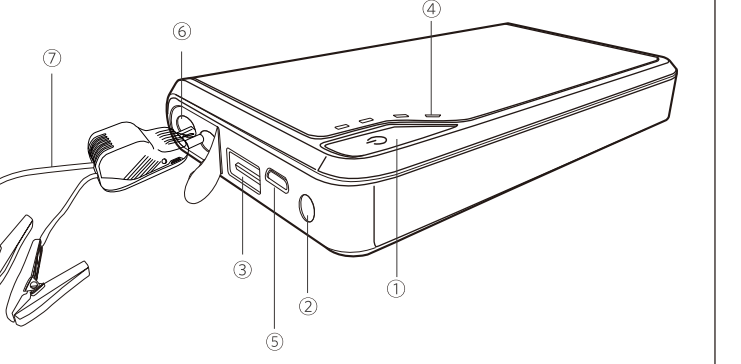
• 5

Attention

- This device is applied to petrol engine up to 2.5L. Please don't start a diesel engine or petrol engine with higher engine capacity.
- Don't crank the engine for more than 3 seconds. Allow the jump starter to cool down for at least 1 minute after each start.
- Your jump starter will work best when it is fully charged. If less than 50% charged, it will not be able to start your engine.
- This jump starter includes no charge adapter. But it is highly recommend to charge the device with an AC adapter (wall charger plug) to get the fastest charging speed. The universal cellphone wall charge plug is OK.
- Clearing the dust on the electrodes of your car battery before starting.
- If everything follows the instruction, but your vehicle doesn't start instantly, please wait for 5-10 minutes and try again. But please don't start frequently without any rest.
- Do not connect the positive and negative polarity together when it's power on.
- Separate the cables from the jump starter when not being used.
- It is prohibited to charge the device immediately after a jump start. Please wait at least 30 minutes if you want to charge the device after a jump start.
- To preserve lifespan recharge at least every 3 months
- Use original or certified cables
- Don't expose to liquids
- Don't disassemble
- Avoid dropping
- Avoid extreme temperatures

• 6

Auf einen Blick

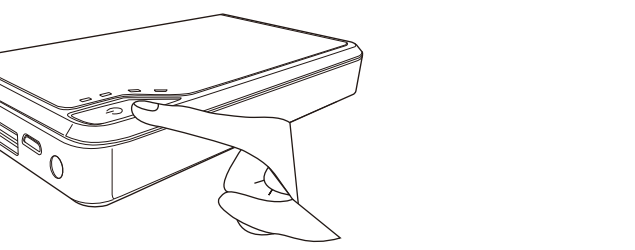


- 1. ON / OFF Butto & Funktionstaste
- 2. LED Taschenlampe
- 3. 5V / 2.1A Ladeports
- 4. LED-Ladeanzeige
- 5. 5V / 2A DC Inputport
- 6. 12V / 150A Starthilfeport
- 7. Starthilfekabel

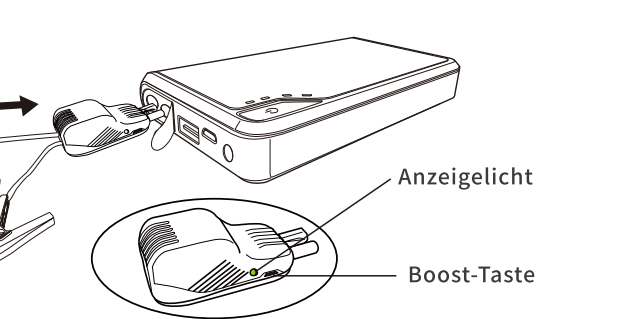
• 7

Wie Sie Ihre Kfz-Starthilfe verwenden

1. Schalten Sie das Gerät ein und stellen Sie sicher, dass es mehr als 50% geladen ist.

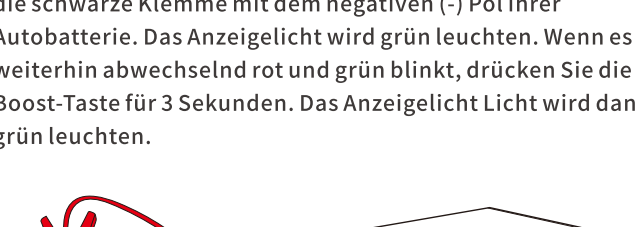


2. Stecken Sie die Starthilfekabel in den Starthilfeport. Das Anzeigelicht wird abwechselnd rot und grün blinken.



• 8

Smartphones und Tablets laden



HINWEIS: Adapter Lade NICHT enthalten (Universal USB Ladeadapter kompatibel)

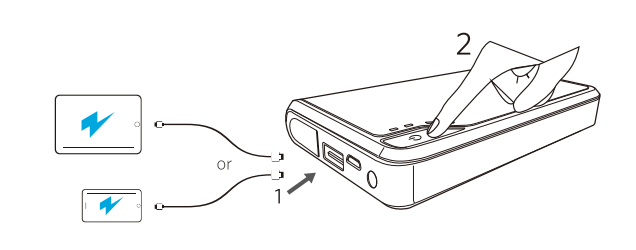
Die LED-Taschenlampe verwenden

1. Gedrückt halten zum Ein-/ Ausschalten.



• 9

Ihren Starthilfe wieder aufladen



HINWEIS: Adapter Lade NICHT enthalten (Universal USB Ladeadapter kompatibel)

Spezifikationen

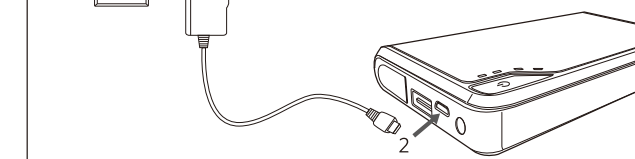
Kapazität	8000 mAh / 29.6 Wh
Gewicht	240g / 8.5oz
Größe	135x79x21 mm / 5.3x3.2x0.8 in
Eingang	5V / 2A
USB Ausgang	5V / 2.1A
Höchste Ausgangsstromstärke	300 A
Anfängliche Ausgangsstromstärke	200 A

2. Drücken um die Blinkmodi umzuschalten. Schnell drücken Sie einmal um die LED-Blitz Modi zu ändern (hoch, strobe, SOS).

• 10

Kundenservice

3 Jahre beschränkte Herstellergarantie | Lebenslanger technischer Support



service@dbpower.co.uk

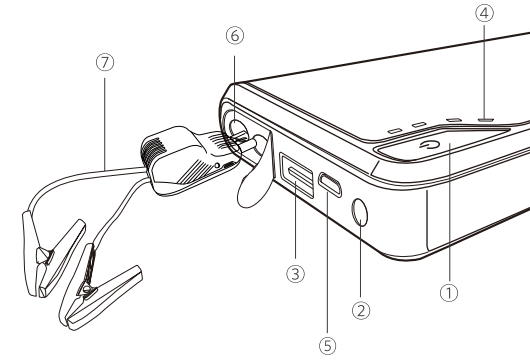
• 11

Achtung

- Dieses Gerät eignet sich für Benzinmotoren bis zu 2,5L. Bitte starten Sie keinen größeren Benzinmotoren oder Dieselmotoren.
- Starten Sie Motoren nicht länger als 3 Sekunden. Lassen Sie das Gerät mindestens 1 Minute nach jedem Start abkühlen.
- Ihr Starthilfe funktioniert am besten, wenn dieser vollständig aufgeladen wurde. Wenn er weniger als 50% geladen ist, kann der Motor eventuell nicht gestartet werden.
- Diese Starthilfe verfügt über keinen Ladeadapter. Wir empfehlen jedoch das Aufladen mit einem AC Adapter (per Steckdose), um die Ladezeit zu beschleunigen. Ein universales Smartphone-Ladekabel ist in Ordnung.
- Entfernen Sie den Staub auf den Elektroden Ihres Autos, bevor Sie das Gerät verwenden.
- Wenn Sie den Anweisungen folgen, aber der Motor nicht sofort startet, warten Sie bitte 5-10 Minuten und versuchen es erneut. Aber bitte halten Sie die Abkühlungszeiten ein.
- Verbinden Sie nicht die positive und negative Polarität miteinander, wenn das Gerät eingeschaltet ist.
- Entfernen Sie die Kabel, wenn diese nicht mehr verwendet werden.
- Es ist verboten, das Gerät sofort nach einem Sprungstart aufzuladen. Bitte warten Sie mindestens 30 Minuten, wenn Sie das Gerät nach einem Sprung Laden möchten.
- Bitte laden Sie Ihren Akku mindestens alle 3 Monate auf, um die Lebensdauer zu bewahren
- Verwenden Sie originale oder zertifizierte Kabel
- Leiden Sie keine Flüssigkeiten aus
- Nicht auseinandernehmen
- Nicht fallenlassen
- Extreme Temperaturen vermeiden

• 12

Au premier coup d'oeil

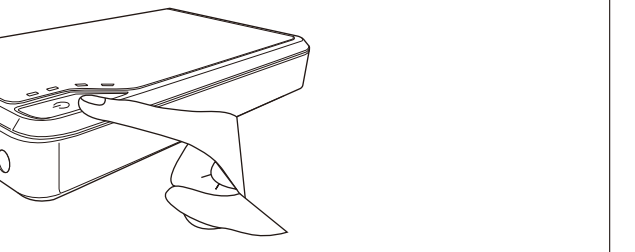


- 1. Bouton ON / OFF & Bouton de fonction
- 2. Lampe LED
- 3. Ports de charge 5V / 2,1A
- 4. Témoin de charge LED
- 5. Port d'alimentation DC 5V / 2A
- 6. Port d'aide au démarrage 12V / 150A
- 7. Câbles de démarrage

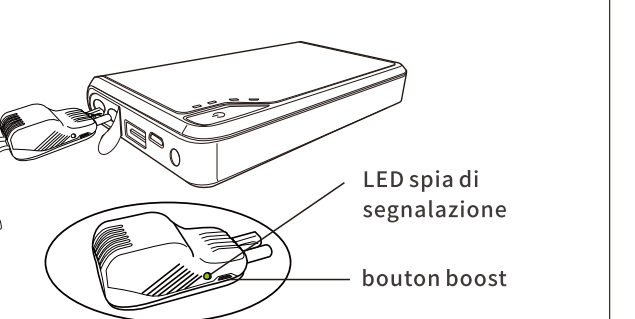
• 13

Démarrage de votre voiture

1. Allumez votre démarreur et assurez-vous qu'il est chargé à plus de 50%.



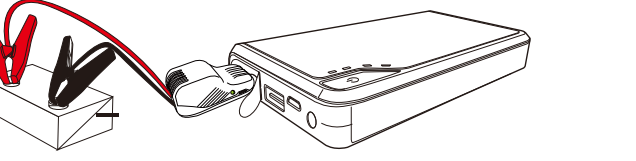
2. Insérez les câble de démarrage dans le port de démarrage. Le voyant clignote en rouge et vert alternativement.



• 14

Chargement de vos téléphones et tablettes

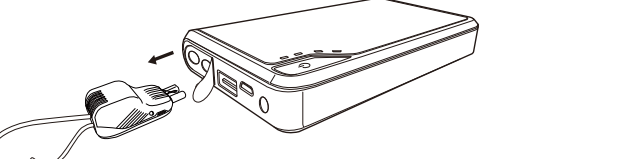
3. Connectez la pince rouge à la borne positive (+) et la pince noire à la borne négative (-) de la batterie de votre voiture. Le voyant s'allumera en vert. Si le clignote encore en rouge et vert, appuyez et maintenez le bouton « boost » pendant 3 secondes. Ensuite, le voyant LED spia di segnalazione devient vert.



REMARQUE: Adaptateur de charge NE COMPREND PAS (USB Universal adaptateur de charge compatible)

Utilisation de la lampe LED

1. Maintenez le bouton pour allumer / éteindre.



• 15

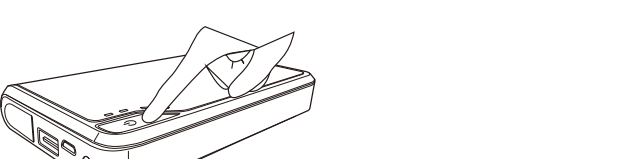
Chargement de votre démarreur batterie

4. Démarez votre véhicule.



Service Client

Garantie limitée de 3 ans | Support technique à vie

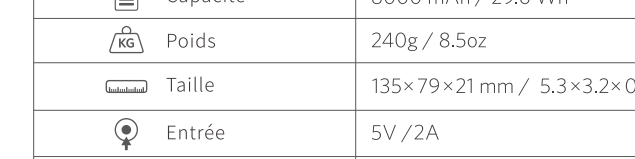


• 16

Spécification

Capacité	8000 mAh / 29.6 Wh
Poids	240g / 8.5oz
Taille	135x79x21 mm / 5.3x3.2x0.8 in
Entrée	5V / 2A
Sortie USB	5V / 2.1A
Courant de crête	300 A
Courant de démarrage	200 A

Garantie limitée de 3 ans | Support technique à vie



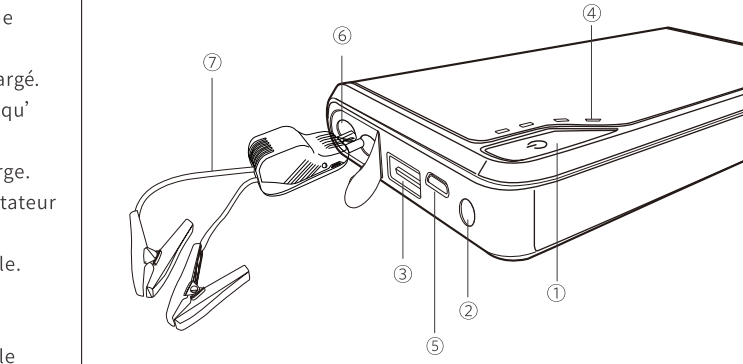
• 17

Attention

- Ce dispositif est adapté aux moteurs essence de 2,5 litres maximum. S'il vous plaît ne démarrez pas de moteur diesel ou un moteur à essence plus puissant.
- Ne mettez pas le contact pendant plus de 3 secondes. Laissez le démarreur Autoriser refroidir pendant au moins 1 minute après chaque tentative de démarrage.
- Votre démarreur est plus performant lorsqu'il est complètement rechargé. Si la batterie du démarreur est à moins de 50% de sa capacité, il se peut qu'il soit incapable de démarrer votre moteur.
- Ce démarreur n'est pas fourni avec un adaptateur électrique de recharge. Il est fortement recommandé de recharger l'appareil à l'aide d'un adaptateur secteur (fiche murale) afin de recharger plus rapidement. Vous pouvez cependant utiliser un chargeur universel typique pour téléphone mobile.
- Essuyez la poussière sur les bornes de la batterie du véhicule avant de le démarrer.
- Si vous suivez scrupuleusement les instructions, mais que votre véhicule ne démarre pas instantanément, attendez quelques minutes et réessayez. Après un échec, ne retenez pas de démarrer le véhicule immédiatement.
- Ne mettez pas en contact la pince de démarrage positive et la pince négative lorsque l'appareil est sous tension.
- Séparez les câbles de démarrage lorsque vous ne les utilisez pas.
- Il est interdit de charger l'appareil directement après une utilisation (démarrage). S'il vous plaît veuillez attendre au moins 30 minutes avant de le charger après un démarrage.
- Afin d'augmenter la durée de vie de l'appareil, rechargez-le une fois tous les 3 mois
- N'utilisez que des câbles originaux ou certifiés
- Ne pas exposer aux liquides
- Ne pas désassembler
- Ne pas faire tomber
- Evitez les températures extrêmes

• 18

Ad una prima occhiata

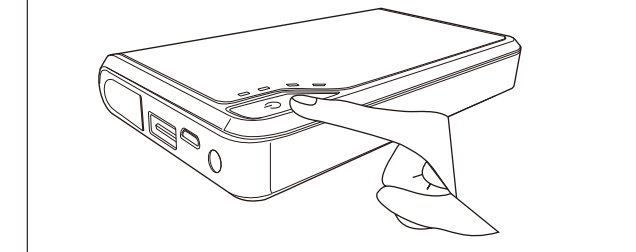


- 1. Pulsante ON / OFF & Chiavi di funzione
- 2. Luce LED
- 3. Porte per la carica 5V / 2,1A
- 4. Indicatore di carica LED
- 5. Porta d'ingresso DC 5V / 2A
- 6. Porta per riavvio di emergenza 12V / 150A
- 7. Cavi con morsetti

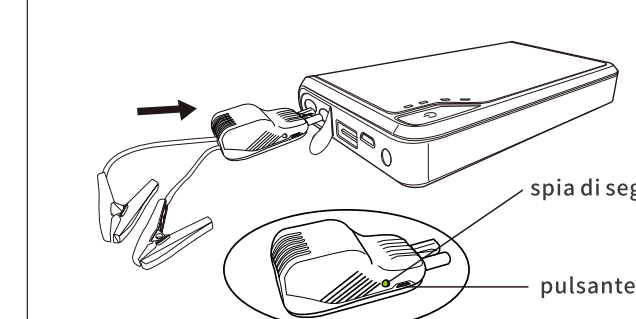
• 19

Riavviare la vostra macchina

1. Accendere la batteria per l'avvio di emergenza e assicurarsi che la carica sia maggiore di 50%.



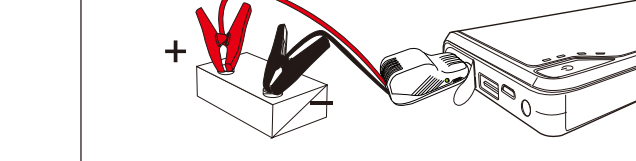
2. Inserire i cavi con morsetti nella porta per l'avvio di emergenza. La spia di segnalazione lampeggia alternativamente in rosso e verde.



• 20

Caricare Telefoni e Tablet

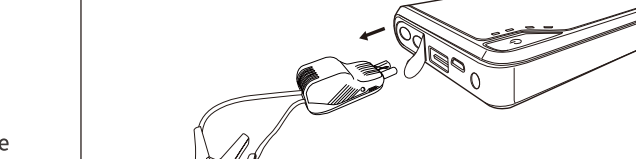
3. Connettere il morsetto rosso al terminale positivo (+) e quello nero al terminale negativo (-) della batteria dell'auto. La spia diventa verde. Se ancora lampeggia alternativamente in rosso e verde, premere a lungo il pulsante di spinta per 3 secondi. Quindi il spia di segnalazione diventa verde.



NOTA: Adattatore di carica NON COMPRENDE (USB per caricabatterie universale adattatore compatibile).

Utilizzare la luce LED

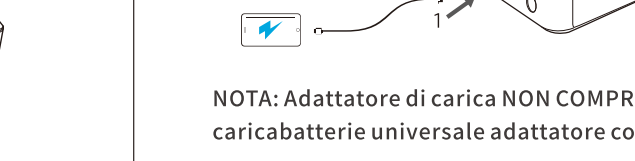
1. Tenere premuto per accendere / spegnere.



• 21

Ricaricare la tua batteria per il riavvio di emergenza

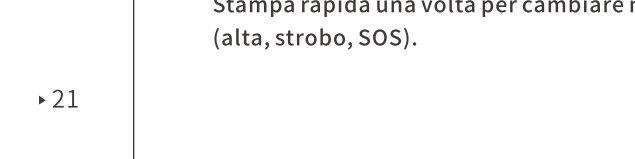
4. Avviare il motore.



Specifiche

Capacity	8000 mAh / 29.6 Wh
Weight	240g / 8.5oz
Size	135x79x21 mm / 5.3x3.2x0.8 in
Input	5V / 2A
USB Output	5V / 2.1A
Picco di corrente di riavvio	300 A
Corrente di riavvio in uscita	200 A

Garanzia limitata 3 anni | Supporto tecnico a vita



• 22

Caricare Telefoni e Tablet

5. Pulire la polvere sugli elettrodi della batteria dell'auto prima di tentare di avviare con lo starter.



Utilizzare la luce LED

1. Tenere premuto per accendere / spegnere.



• 23

Attenzione

- Questo dispositivo è adatto per motori a benzina fino a 2,5L. Si prega di non avviare motori diesel o motori a benzina più potenti.
- Non far girare il motore per più di 3 secondi. Lasciare raffreddare l'avviatore d'emergenza per almeno 1 minuto dopo ogni tentativo.
- Lo starter d'emergenza per auto fornisce i migliori risultati quando è completamente carico. Se ha meno del 50% di carica, potrebbe non essere in grado di avviare il motore.
- Questo tipo di avviatore d'emergenza per auto è fornito senza un adattatore AC (con spina a muro) per accelerare la ricarica. Un adattatore per cellulare con spina a muro va bene.
- Pulire la polvere sugli elettrodi della batteria dell'auto prima di tentare di avviare con lo starter.
- Se avete seguito puntualmente le istruzioni, ma il veicolo non si avvia immediatamente, attendete 5-10 minuti e riprovate. Tuttavia, ricordate di non tentare di avviare più volte di seguito senza attendere almeno un minuto dopo ogni tentativo.
- Non collegare il polo positivo e quello negativo quando è acceso.
- Staccate i cavi dall'avviatore di emergenza quando non devono essere utilizzati.
- E' proibito ricaricare il dispositivo subito dopo aver avviato un motore. Si prega di aspettare almeno 30 minuti.
- Per utilizzarlo il più a lungo possibile, ricaricare ogni 3 mesi
- Usare cavi originali e/o certificati
- Evitare il contatto con liquidi
- Non smontare
- Non farlo cadere
- Mantenere lontano da temperature estreme

• 24

For FAQs and more information, please visit:



dbpower.co.uk/downloads

DBPOWER

@DBPOWER.US | @DBPOWERAutoAccessories